



## De lichtste en krachtigste V6 buitenboordmotor in zijn klasse

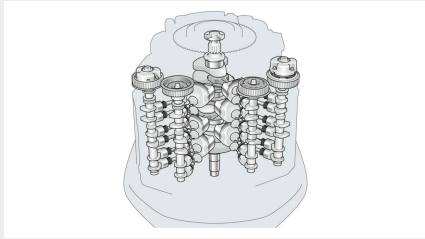
Of u nu geniet van de opwinding van de watersport of liever heerlijk ontspant op uw boot, kies de motor die u helpt om meer uit uw tijd op het water te halen.

Iedere motor in ons assortiment maakt gebruik van de allernieuwste Yamaha buitenboordmotortecnologie, motorconstructies en ingenieuze inlaat- en uitlaatsystemen. De viertakt buitenboordmotoren van Yamaha zijn zo succesvol omdat we in plaats van bestaande motoren aan te passen, volledig nieuwe viertaktmotoren speciaal voor gebruik op het water ontwikkelen.

Bovendien dragen onze speciaal ontworpen buitenboordmotoren bij aan het behoud van het milieu dankzij de toepassing van grensverleggende schone

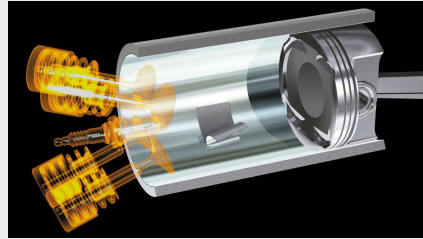


- 24 kleppen (DOHC) met elektronische brandstofinspuiting (EFI)
- De grootste cilinderinhoud met het laagste gewicht
- Nauwkeurige digitale elektronische gas-/schakelbediening
- Start/stop bediening met één druk op de knop
- Digitale netwerkmeters (conventioneel en premium)
- Elektronische motorsynchronisatie bij montage van twee/drie motoren
- Shift Dampening Systeem (SDS) voor vloeiend schakelen
- Variabel sleeptoerental
- Krachtige dynamo voor motorklasse (70 A)
- Optioneel Tilt Limiter systeem
- Optioneel leverbaar, Yamaha Customer Outboard Protection (Y-COP)



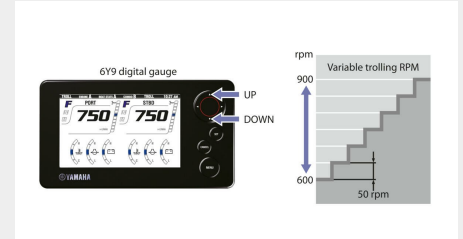
## 4,2 liter, 60° V6, 24 kleppen, DOHC, EFI en VCT

Een geavanceerde, lichtgewicht krachtbron zonder cilinderbussen, maar met plasmafusie vervaardigde cilinderwanden, twee bovenliggende nokkenassen (DOHC) en vier kleppen per cilinder. Variabele kleptiming (VCT) zorgt voor hogere verbrandingsefficiëntie over het totale toerenbereik. Deze combinatie van geavanceerde technologie biedt het hoogste vermogen per liter.



## Nieuwste cilindertechologie - grote cilinderinhoud met laag gewicht

Het plasmafusieproces zorgt voor 60% hardere cilinderwanden dan staal. Deze geavanceerde technologie levert tevens een lager gewicht, betere koeling en minder wrijving op. Het resultaat is dat deze motor de grootste cilinderinhoud heeft in zijn klasse, met daarbij het laagste gewicht.



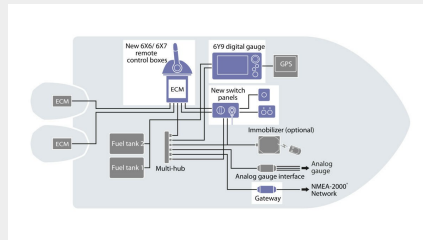
## Elektronische 'drive-by-wire' gas-/schakelbediening en sleeptoerentalregeling

Het optionele digitale netwerksysteem bevat de meest comfortabele en ontspannen bedieningsinstrumenten die u ooit hebt ervaren, waaronder automatische motorsynchronisatie bij montage van twee of drie motoren en biedt tevens de mogelijkheid het motortoerental te regelen voor o.a. sleepvissen. Met een knop op de toerenteller stelt u met nauwkeurige stappen van 50 tpm het motortoerental in tussen 600 en 1000 tpm.



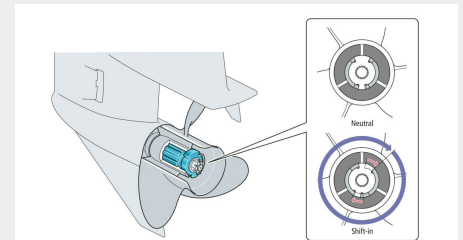
## Start/stop bediening met één druk op de knop voor meerdere motoren

Bij installaties met meerdere motoren kunt u met slechts een enkele druk op de knop de motoren direct in- of uitschakelen. De stijlvolle en praktische start/stop bediening met één druk op de knop wordt in combinatie met de contactschakelaar gebruikt.



## Digitaal netwerksysteem II

Yamaha heeft een nieuw digitaal netwerksysteem ontwikkeld dat beschikbaar is voor al deze motoren. Dit systeem omvat de nieuwste 6Y9 instrumenten, een LCD kleurenscherm met hoge resolutie, een keur aan start/stop panelen met drukknoppen, regelmodules, accessoires en een NMEA-2000® gateway. Dit geavanceerde systeem kan op eenvoudige wijze worden geconfigureerd voor installaties met één, twee of drie motoren.



## Shift Dampener System (SDS)

Yamaha's gepatenteerde Shift Dampener Systeem (SDS) was oorspronkelijk geïntroduceerd voor onze grotere V8 en V6 modellen, en is een geweldige functie die de hinderlijke "klap" vermindert die normaal gesproken gepaard gaat met het inschakelen van de versnelling. Een rubberen naaf met splines en de achterste afdichting absorberen geluid en vibraties in een zorgvuldig ontworpen oplossing die voor soepelere en stillere schakelhandelingen zorgt.

Motor	
Motortype	4-takt
Cilinderinhoud	4169cm <sup>3</sup>
Aantal cilinders en configuratie	V6 (60°), 24-kleppen, DOHC with VCT
Boring x slag	96.0 mm x 96.0 mm
Max. vermogen aan propelleras in middenbereik	220.6 kW / 5,500 tpm
Max. toerental bij volgas	5,000 - 6,000 tpm
Smeersysteem	Wet sump
Fuel Induction System	Elektrische brandstofinjectie
Ontstekingsysteem	TCI
Startsysteem	Elektrisch met Prime Start™
Overbrengingsverhouding	1.75 (21:12)

Afmetingen	
Aanbevolen spiegelhoogte U = Ultra lang / X = Extra lang / L = lang / S = kort	X643 mm UL:770mm
Gewicht inclusief propeller	F300BETX: 260.0kg, FL300BETX: 260.0kg, F300BETU: 268.0kg, FL300BETU: 268.0kg
Inhoud brandstoftank	-
Inhoud oliecarter	6.3liter

Extra functies	
Besturing	Drive By Wire (DBW)
Trim- en tiltsysteem	Elektrisch hydraulisch trimmen en tilten
Dynamo / vermogen	12V -70A met spanningsregelaar/gelijkrichter
Startbeveiliging	YCOP optioneel
Propeller	Als optie leverbaar
Modellen met linksom draaiende propeller	Beschikbaar (ETX, ETU)
Variabel sleeptoerental	Met digitale netwerkmeters of multifunctionele stuurhendel
Dubbel acculaadsysteem	Als optie leverbaar
Shift Dampening System (SDS)	Als optie leverbaar
Opmerking	De kW-gegevens in deze catalogus zijn gebaseerd op de ICOMIA 28-norm, gemeten aan de propelleras

Alle informatie in deze catalogus wordt alleen ter informatie verstrekt en is onderhevig aan verandering zonder voorafgaande kennisgeving. Foto's kunnen vaartuigen tonen, die worden bestuurd door professionals en geen aanbeveling of richtlijn met betrekking tot het veilige gebruik of gebruikswijze wordt door de publicatie van deze afbeeldingen beoogd of geïmpliceerd. Volg altijd de lokale maritieme regels. Draag altijd de aangeraden zwemuitrusting en veiligheidsapparatuur tijdens het varen.